

VALOR

Les points forts

- › Forme en 'V'
- › LED multicolores à usages multiples
- › Profil extra-plat à l'allure discrète
- › Homologuée R-65 classe 2
- › Visibilité améliorée dans les angles de 45 à 90°
- › Effet 'Stealth' — Très discrète lorsqu'elle est éteinte



Contact



Documents



Options

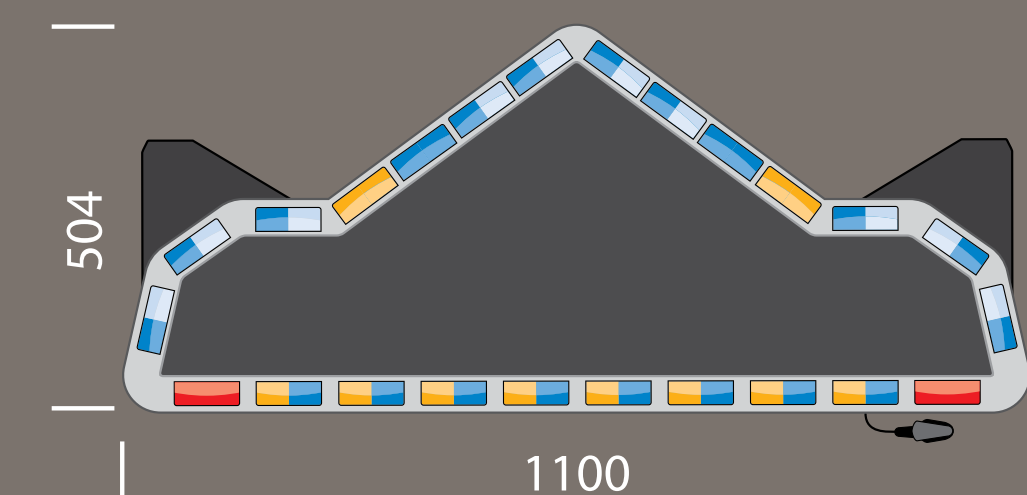


Homologation

La rampe la plus futuriste et la plus efficace du marché.

Tellement puissante que lorsque vous êtes impliqué dans une situation d'urgence au sein d'un trafic urbain intense, sa projection est vue de très loin, même dans les angles hors-axes, ce qui est particulièrement sécurisant lors de la traversée de carrefours.

Feux bleus prioritaires, projecteurs blancs, éclairage de zone, défilement arrière orange en mode balisage, le tout dans une rampe ultra plate unique.



Optimisation de la signalisation

Feux de pénétration et périphériques

Positionnés dans la calandre, ces feux sont destinés à être perçus à une distance minimum de 15 à 20 mètres.

Ils sont donc plus efficaces sur voies rapides ou lignes droites qu'en milieu urbain où là on privilégiera un feu de type 'intérieur' positionné plus en hauteur, c'est-à-dire au niveau du pare-brise.

**ROND
LE PLUS
PETIT FEU
DU MARCHÉ !**

NANOLED Vertical - Horizontal - Rond

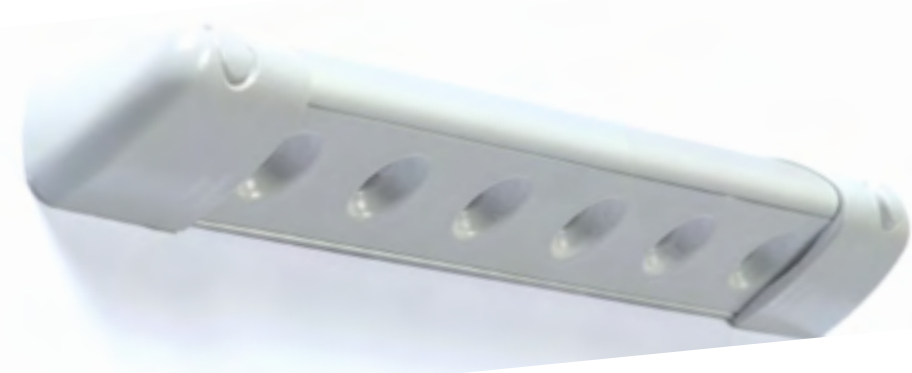
Les Nanoled répondent à tous les besoins du marché.



CARACTÉRISTIQUES

Source lumineuse: Vertical et Horizontal:	6 LEDs - Rond: 5 LEDs
Modes de clignotement:	7 différentes fréquences de clignotement
Voltage:	multi-tension (10-30V)
Lentille:	polycarbonate
Boîtier:	aluminium
Consommation:	faible - Très grande longévité
Secteurs d'activités:	tous secteurs
Disponible en 1 ou 2 couleurs:	blanc, orange, bleu, rouge
Montage:	différentes possibilités de montage
Synchronisation:	jusqu'à 12 modules (alternés ou simultanés)
Dimensions: vertical et horizontal:	L107,5 x P9,3 x H27,5 mm
rond:	diam. 29mm (sans joint) x 14.5mm 38mm (avec joint) x 14.5mm
Poids:	42 gr (vertical et horizontal)
Homologations: vertical et horizontal:	R65 (CL1 et CL2); R10 (CEM)
rond:	R65 (CL1); R10 (CEM)
Étanchéité:	IPX9K; IPX6

Options



Éclairage de zone LineLed

Éclairage de zone à 6 Leds blanches - 500lm
Montage en surface
120 ° de couverture lumineuse
Éclairage direct



Nanoled Viper simple class 1

6 LED bleues
Lentille transparente
Prise allume-cigare



L500 Capacitor LED

Recharge rapide capacitive (sans pile ni accu)
Ultra légère (589gr)
2 intensités + flashing
Foyer réglable
Chargeur inclus



Kit-Sirène ASX700 Petite et Puissante !

Puissance totale de 140W (2x70W)
Très compact
Consommation max: 3A
Excellent rapport qualité/prix!

Valor



La forme si caractéristique de la Valor résout le problème des angles "hors-axes" situés entre 45° et 90°.

Les réflecteurs à LED Solaris génèrent une puissance lumineuse incomparable, même de jour.

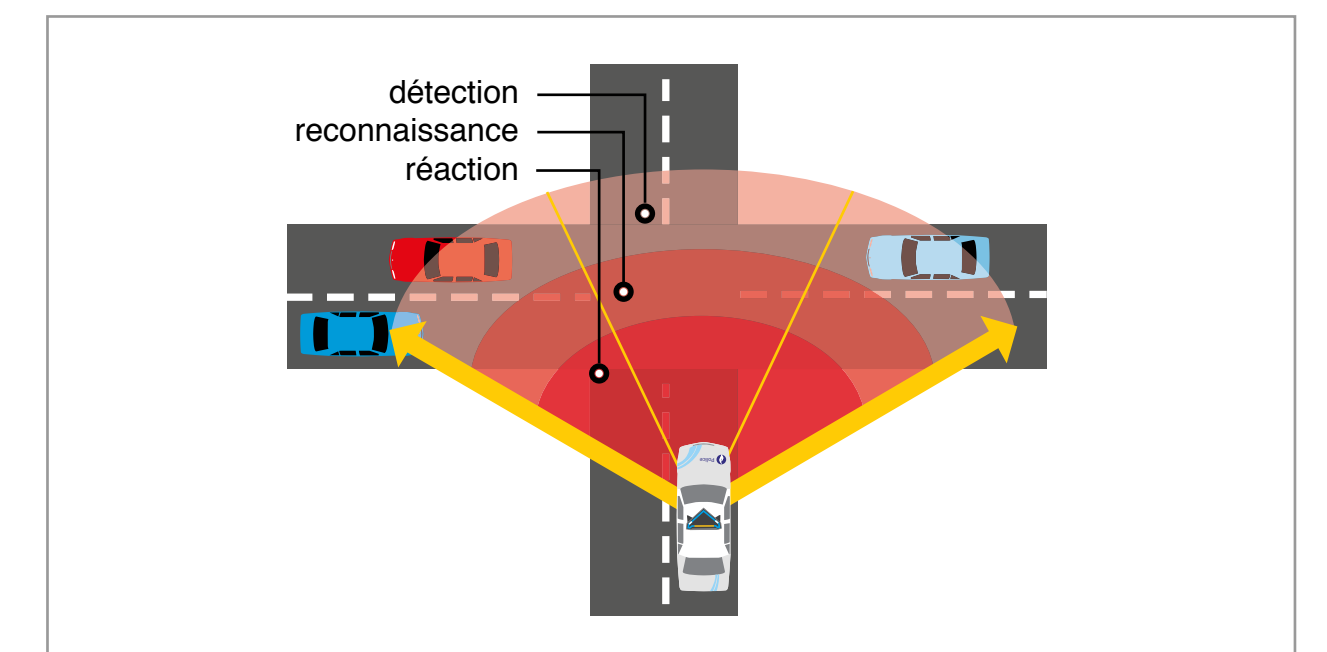
Le support HotFoot permet d'accueillir des feux supplémentaires avant et/ou latéraux bleus ou blancs comme p.e. 2 'alley light' latéraux et feux de travail 'take down' avant.

Les modules à LED Spectralux™ sont multifonctionnels en changeant de couleur.

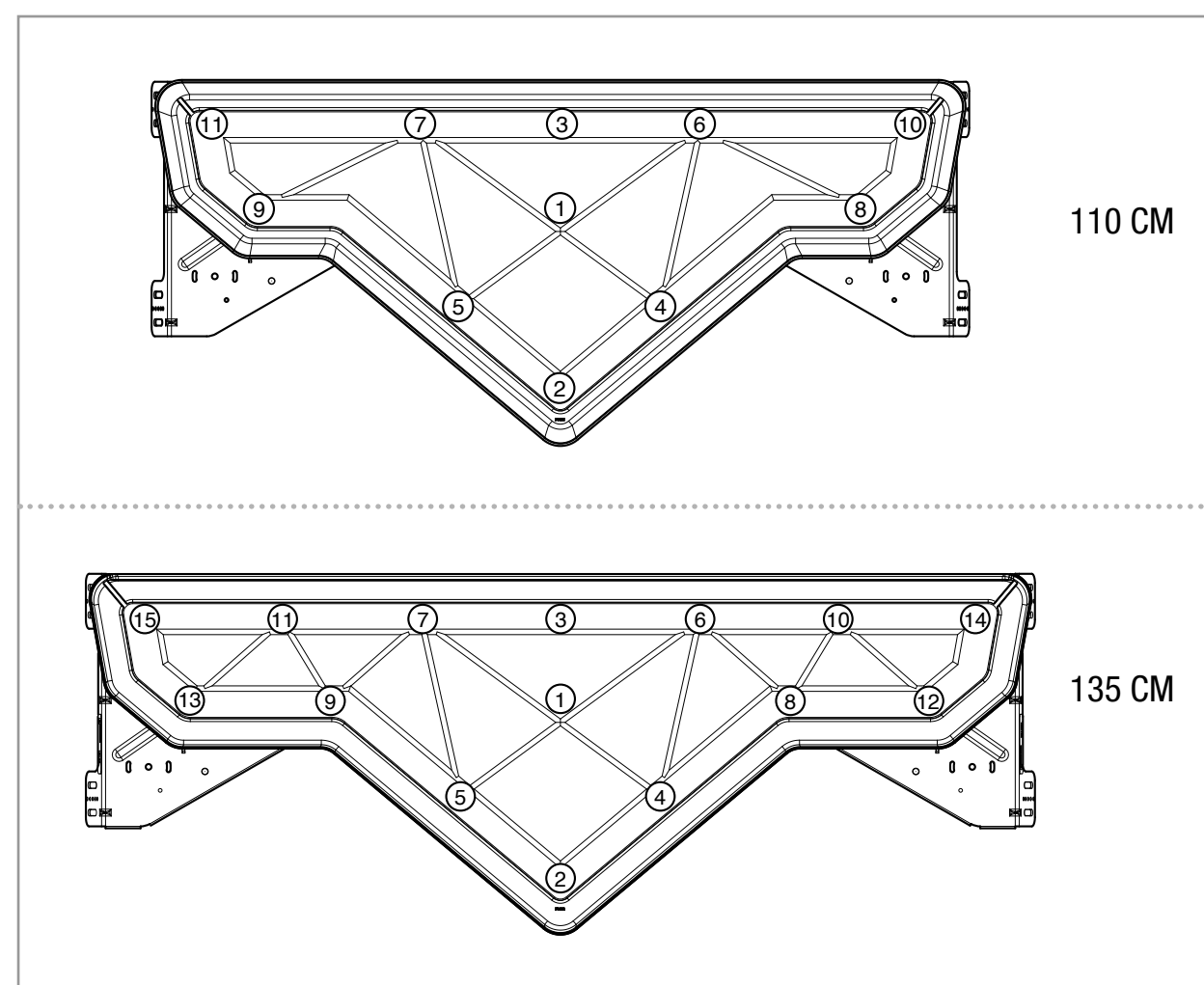


Spécifications techniques

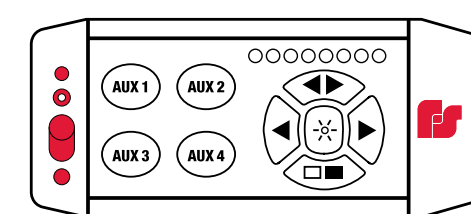
Tension d'entrée	12V	
Température de fonctionnement	de -40 à +65°C	
Courant consommé par module (A) à 12,8V en mode continu		
	Jour	Nuit
Feux prioritaires bleus et blancs	1	0,5
Feux prioritaires ambre	1	0,5
Alley Lights blancs	1	0,5



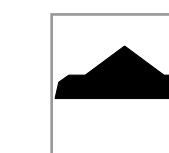
Exemples de configurations



DLC1000



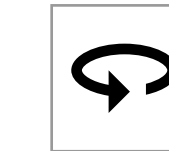
- Boîtier de commande à 9 touches rétro-éclairées DLC1000 (ICS2009ST12/a)
- Commande complète du SignalMaster avec indication à LED du défilement et 4 touches supplémentaires
- Livré avec plus de 100 logos



Forme en "V"
efficacité accrue aux carrefours et dans les angles critiques



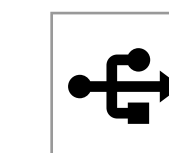
Profil extra-plat 5 cm
favorise les performances aérodynamiques à grande vitesse



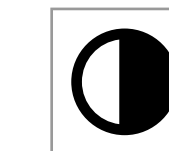
Luminosité à 360°
technologie à LED Solaris assurent une luminosité parfaite sans zones d'ombre



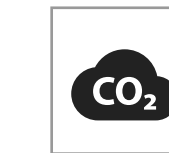
Multicolore
modules bleus et blancs + rampe défilante SM 6 LED orange à l'arrière



Communication
CanBus



Fonction jour/nuit
valable pour les feux principaux et les feux d'extension



CO2
profil plat aérodynamique - réduction des émissions de CO2